



# SEOWOO

SEOWOO possesses an optimum space creation capability and client utility value oriented corporate culture. Which we obtain through understanding and communion of client and space. SEOWOO promises to be your "Total space solution partner" who presents the right direction.



## CONTENTS

- CEO MESSAGE
- PHILOSOPHY
- CEO & EXECUTIVE PROFILE
- COMPANY HISTORY
- ORGANIZATION
- DESIGN PROCESS
- SERVICE VALUE PROPOSITION
- TABLE OF PROJECTS
- PHOTO OF PROJECTS
- CONTACT US
- LICENSE





---

## CEO MESSAGE

고객중심, 기본에 충실한 디자인, 신뢰를 최우선의 가치로 여기는 서우아이엔디입니다. 저희 서우아이엔디는 2012년 설립 이래 21세기 공간디자인 분야의 리더가 되기 위해 최선을 다하고 있습니다. 고객의 니즈를 만족시킬 감각적인 디자인과 숙련된 시공기술을 바탕으로 차별화 된 솔루션을 제공해 드릴 것을 약속 드리겠습니다. 여러분의 가까이에서 최고의 서비스로 최고의 파트너가 되겠습니다. 기대해 주십시오 .

We value our customers, design faithful to the basics, and trust as our highest priorities. Since establishment, we have been trying our best to become a leader in the field of space design in the 21st century. We promise to provide specialized solutions with sensible design and skillful construction technology to meet customer needs. Our company promises to provide differentiated solutions based on sensible design and skilled construction technology to meet customer's needs.

대표이사 기문경

---





## HOW WE DESIGN

Always looking for the sweet spot between Design, Culture and Technology to create the most authentic experiences for the visitors, and provides value that harmoniously connects human and space, sensitivity and technology, organization and individual, and experience and vision together beyond the space itself.

### SEOWOO'S CAPABILITY

SEOWOO has adequate internal capability to execute our service strategy and the best corporate culture, which we obtain through understanding and communion with clients.

### SEOWOO PHILOSOPHY

Based on the design philosophy that "Ultimately, All communications becomes a usable design" we communicate with clients constantly and completed what clients want.

### SEOWOO'S WAY

Mutual respect is the most important way to our culture, as is frank and honest communication.



# KI, DO HYUNG

(주) 은민 에스앤디  
(주) 계선

## CEO PROFILE

인천공항 HYATT HOTEL SAUNA & FITNESS  
JW MARRIOTT HOTEL LOBBY & BALLROOM  
양평 더스타 휴.C.C CLUB HOUSE  
COEX INTERCONTINENTAL HOTEL GUEST ROOM  
롯데호텔 CEO & 롯데백화점 CEO 집무실  
방배동 빌라  
세광고회 대수선 공사  
GRAND INTERCONTINENTAL HOTEL  
MOUNTAIN SUITE GUEST ROOM  
양평 갤러리 인테리어  
안양 LS타워  
LG전자 서초 R&D 센터  
양평 오리온 연수원  
LG CNS타워  
농심 R&D센터  
GRAND NTERCONTINENTAL HOTEL GUEST ROOM  
농협 정보기술원 공용공간  
의정부 LG 모델하우스  
부평 LG 모델하우스  
천안 아산 갈매리 모델하우스  
농협중앙회 본부 신축 공용공간  
GRAND HYATT 3F-21F GUEST ROOM  
GRAND HYATT GYMNASIUM  
수원 C.C CLUB HOUSE  
TOWER PALACE-2 PUBLIC AREA  
TOWER PALACE-2 PENT HOUSE  
밀레니엄 힐튼 호텔 일폰테  
여의도 리버타워 스포츠 센터  
분당 K그룹 CEO 주택  
성북동 외국인 주택

EXECUTIVE  
PROFILE

SHIN, MI JUNG

(주) KIYENO  
(주) VICTOR J.HEINRICHS INC

삼성 디지털프라자 메가스토어 대전본점 설계  
삼성 디지털프라자 압구정 현대백화점, 롯데 대전점, 광고 갤러리아 백화점 설계  
삼성 디지털 프라자 하남점 설계

NH디지털혁신센터 설계  
농협중앙회 회장실 설계  
NH농협은행 회장실 설계  
샘골 하나로마트 설계  
상무새마을금고 본점 설계

KB골드앤와이즈 강남파이낸스 PB 설계  
국민은행 반포남점 설계  
국민은행 영등포하이테크점 설계  
국민은행 대치동점 설계

The rose of sharon(nursing home)  
Linc program new community facilities  
Residences St.Andrews Unite Church  
Faila 2007

와이비네트웍스 사옥 설계  
산업용재협회 설계  
JLP International 사무실 설계



ש  
ש  
י

ש  
ש  
ח

ש  
ש  
ח

# SEOWOO IND

## COMPANY HISTORY

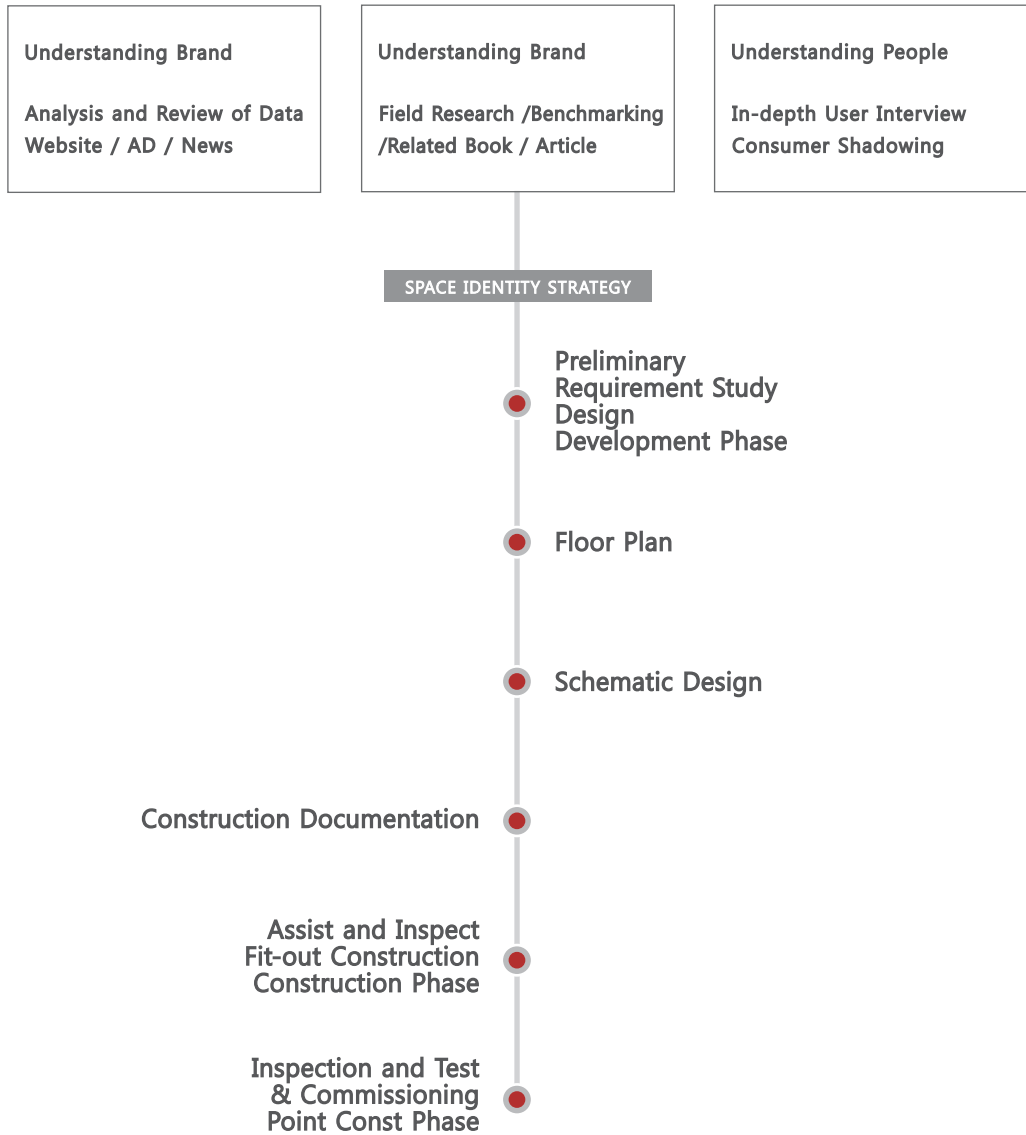
(주) 엠에스 아이엔티 법인 설립	2014.08
(주) 와이엠디 워크스 인수	2015.02
(주) 엠에스 아이엔디로 상호변경	2015.02
(주) 서우 아이엔디로 상호변경	2018.05

# ORGANIZATION

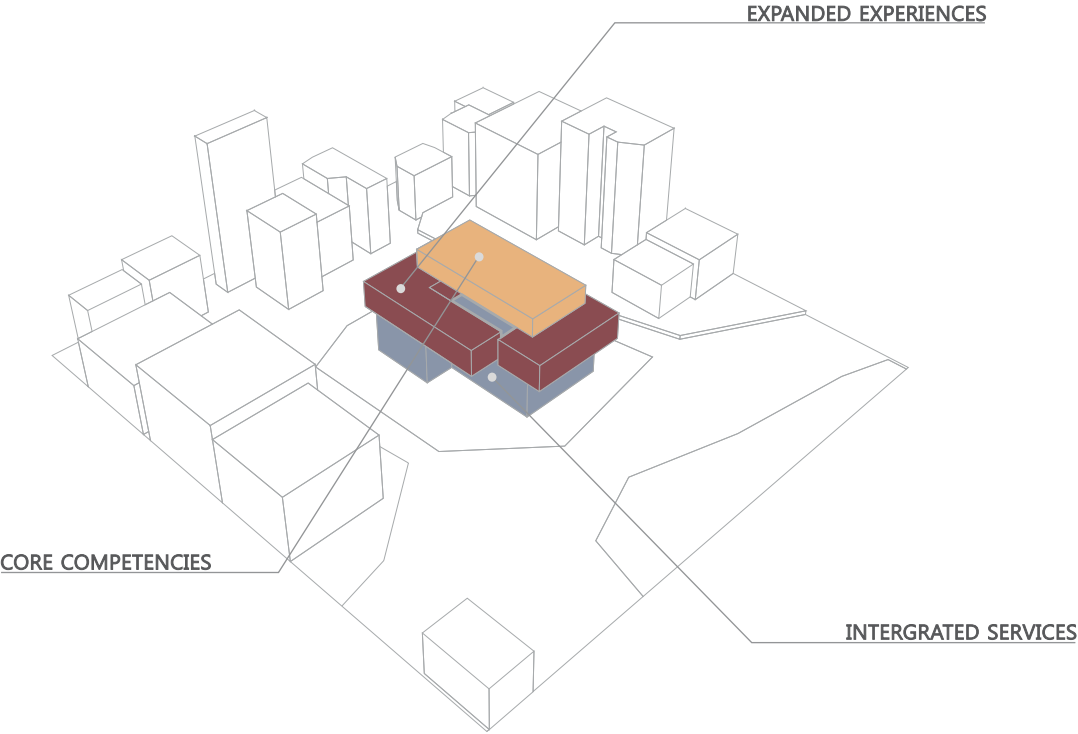




# DESIGN PROCESS

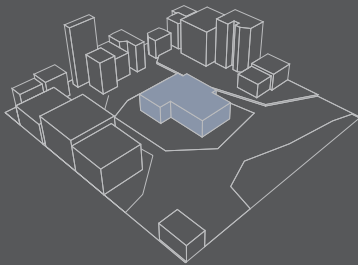


# SERVICE AREAS



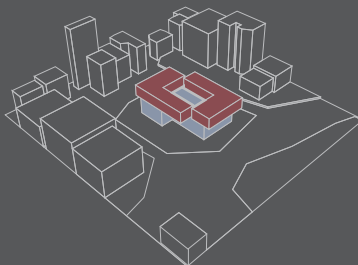


# SERVICE VALUE PROPOSITION



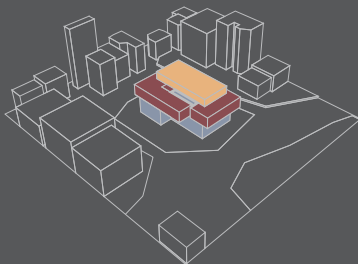
INTERGRATED SERVICES

- Space Identity Strategy
- Holistic Design Development
- Value Added Construction Service



EXPANDED EXPERIENCES

- Exhibit Design & Construction
- Facility Management



CORE COMPETENCIES

- Interior Design & Construction
- M & E Design & Construction
- Due Diligence & Cost Engineering

**"EXPERIENCES ARE KEY TO ABILITY"**

INFORMATION



# PROJECTS

## 2022

이천 메종드시엘 호텔 리노베이션 공사  
판교 카카오게임즈 10층 오피스 리모델링 공사  
과천시식정보타운 지식산업센터 설계 & 공사  
디타워 서울숲 F&B 인테리어 공사

## 2021

여의도 아톤 오피스 공사  
광진 e편한세상 커뮤니티센터  
DTAS 오피스 인테리어 공사  
성남 e편한세상 금빛 그랑메종 커뮤니티 센터  
일산 e편한세상 어반스카이 커뮤니티 센터  
삼성동 채널리저브 오피스 공사  
카카오 게임즈 용평 리조트 버치힐 콘도 공사

## 2020

씨티이엔지 서울센터빌딩 모델하우스 홍보관  
트레블로지 명동 시티홀 리노베이션 공사  
아크로 서울 포레스트 오피스 지하 공용부  
신문로 주상복합을 덕수궁 팰리스 로비

## 2019

나인트리 동대문 호텔 2층 식음업장  
양주신도시 4차 e편한세상 커뮤니티센터  
송파 파크센트럴 커뮤니티센터

## 2018

동승 동대문종합시장 C동 1층 리모델링 공사  
나인트리 호텔 명동 I 3층 로비 벽천분수 교체 공사  
나인트리 프리미어 호텔 명동 II 2층 식음업장 리뉴얼 공사  
명동 알로프트 호텔 ROOFTOP BAR 조성 공사  
GFC OFFICE 33층 기획설계

## 2017

동대문 메리어트 호텔 공연장 기획 & 실시설계  
속초 영랑호 펜트하우스 인테리어 공사  
장안동 'S' 오피스  
대치 글래드 호텔 공용부  
거제 삼성 호텔 라운지

## 2016

법원도서관 이전 리모델링 기획 & 실시설계  
제주신화월드 조성공사 MICE ZONE 그랜드볼룸  
인천 서창 e-편한세상 커뮤니티 시설  
안산 ICC 전시장  
라비돌 리조트 스위트룸 인테리어 공사  
라비돌 CC클럽하우스 리모델링 공사  
뉴스프링빌 퍼블릭 사우나

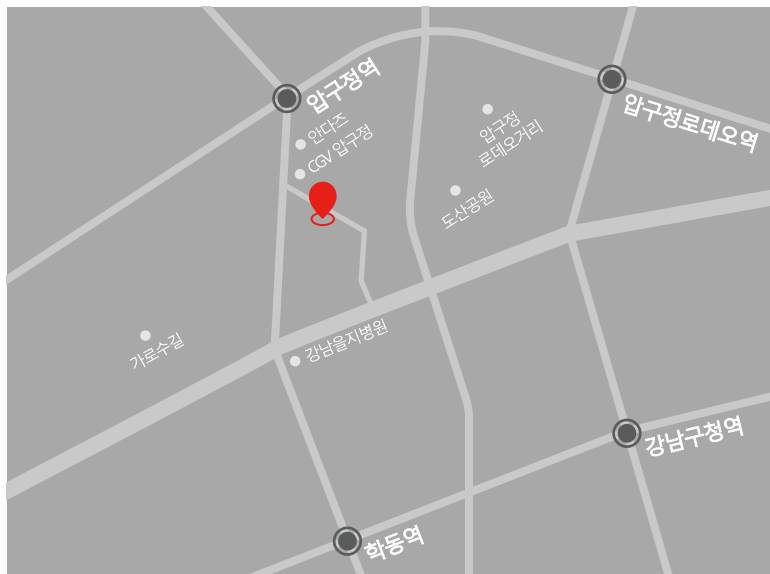
## 2015

원주 Bizinn호텔 그랜드볼룸 Dining 기획설계  
송도 센트럴파크 복합상업시설 모델하우스 기획설계  
브랜드타워 메인 로비 인테리어 공사  
동대문 JW메리어트 호텔 BLT 환경개선 공사  
원플러스 도심형생활주택 모델하우스  
광주 마세라티 전시장 & 서비스센터  
대전 마세라티 전시장 & 서비스센터  
서울대 약학대학 가산약학역사관 전시실  
일산 퀸스파크 산후조리원  
아우디 판교 전시장

# SEO WOO

Always looking for the sweet spot between Design, Culture and Technology to create the most authentic experiences for the visitors. and provides value that harmoniously connects human and space, sensitivity and technology, organization and individual, and experience and vision together beyond the space itself.

**IND** esign



서울특별시 강남구 논현로 168길 22 계진빌딩 4층

TEL: 02-6227-0811

FAX: 02-6227-0810

[www.isewoo.co.kr](http://www.isewoo.co.kr)